

住み慣れた地域の中で
安心した暮らしをしてみませんか



社会福祉法人 ライフ・タイム・福島
地域包括ケア施設 ライフ吉井田

施設案内図

談話コーナー



3F



大会議室



みんなのサロン



2F



1F



浴室



浴室

サービス付き高齢者向け住宅



食堂



浴室



食堂

居室

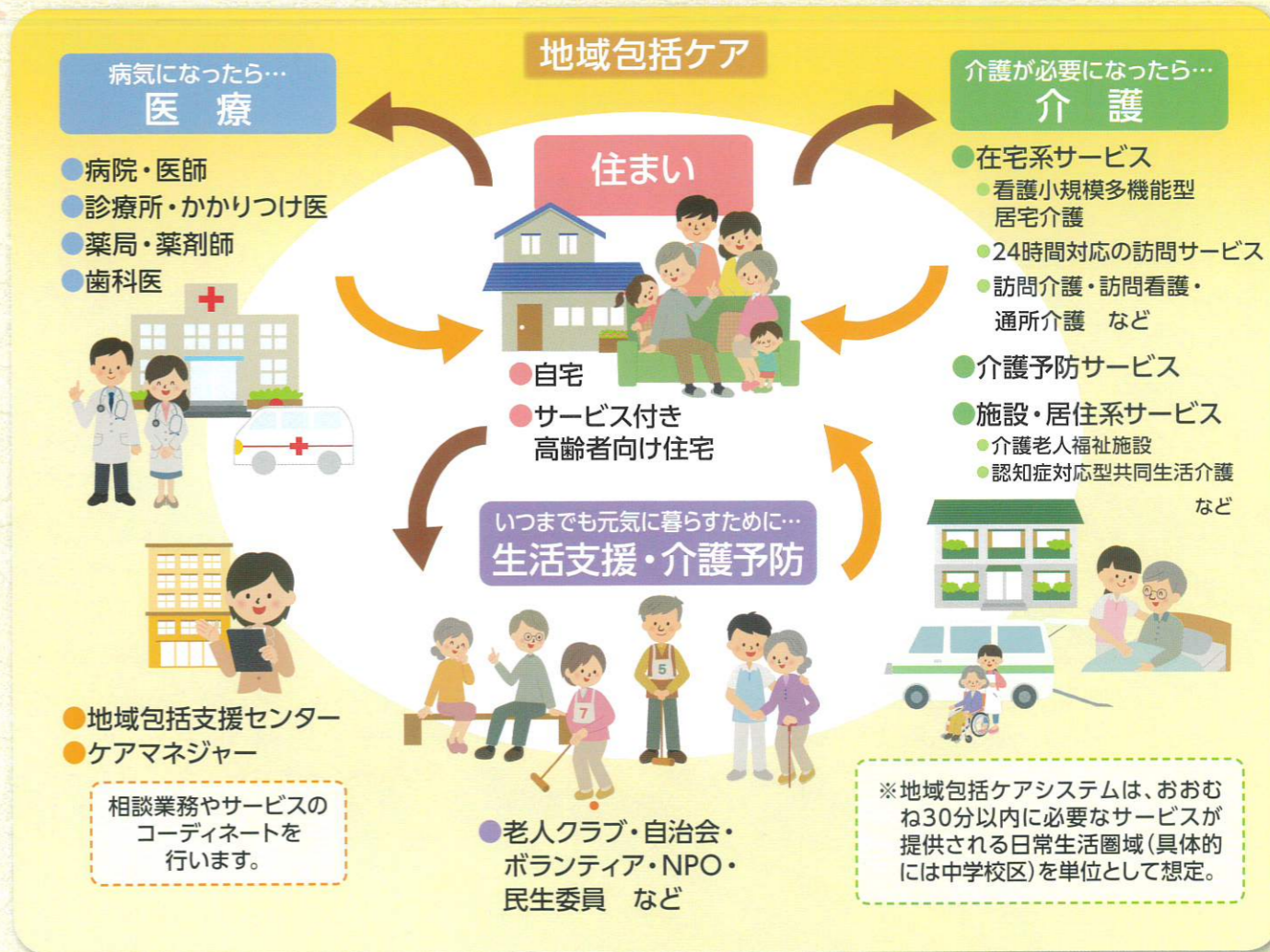
浴室

浴室

看護小規模多機能型居宅介護事業所

ライフ吉井田 理念 一人ひとりを大切に地域と共に支えます

誰もが、生まれ育ち、また慣れ親しんだ地域で暮らし続けたいという思いは持っています。超高齢少子社会が進む今、地域の力が必要とされています。いつまでも自分らしく安心した生活ができるように、子供から高齢者まで、地域の輪を広げ各世代が共に支え合う地域づくりを目指します。



ライフ吉井田

みんなのサロン

- 住民間交流
- 居場所づくり
- キッズコーナー

自助・互助の育み

- 生きがい支援
- 自治会との連携
- 運営推進会議

医療・介護の連携

- 24時間・365日のつながり
- 医療機関との連携
- 訪問看護サービスの提供

地域交流

- 介護・医療予防教室
- 料理教室
- 介護人材の育成

生活支援の拠点

- 配食・見守りサービス
- 地域ニーズの把握
- ボランティア発掘・養成

認知症なんでも相談

- オレンジカフェ
- 介護110番のいえ
- 認知症サポーター養成

● ライフ吉井田看護小規模多機能型居宅介護事業所

(利用要件: 要介護1~5) 登録定員29名

認知症や医療ニーズの高まりにより心身状態が中重度になっても、一人ひとりの思いや生活スタイルを大切にしながら住み慣れた自宅や地域での継続した生活を支えます。サービスは、「訪問介護」を重視して、ご利用者様の心身状態や希望に応じて、「通い」や「泊り」、「訪問看護」を柔軟に組み合わせて提供いたします。



畑

施設前の畑では、季節の野菜を栽培し、皆さんで収穫したおいしい野菜が食卓を彩ります。



● ロング・ライフ訪問看護ステーション

(利用要件: 要支援1・2、要介護1~5)

在宅で生活する要介護・要支援の方が、住み慣れた地域や自宅で、その人らしく療養生活を送ることができるように、かかりつけ医の指示により、看護師・准看護師が自宅を訪問して支援いたします。また、医師や関係機関との連携をとり、様々な在宅サービスの使い方を提案いたします。

● ライフ吉井田居宅介護支援事業所

(利用要件: 要支援1・2、要介護1~5)

在宅で生活する要介護・要支援の方に対して、介護支援専門員(ケアマネジャー)が居宅サービス計画(ケアプラン)を作成いたします。プランはご本人の心身状態やご家族の状況に応じて作られます。介護保険やその他のサービスを利用しながら、住み慣れた地域での生活が安心して継続できるようサービスの調整を行います。

● ライフ吉井田サービス付き高齢者向け住宅

(利用要件: 要介護1~5) 定員27名 (個室23・2人部屋2)

「サービス付き高齢者向け住宅」とは

「高齢者住まい法」の基準により登録され、住宅としての居室の広さや設備、バリアフリーといった住環境の条件を備えるとともに、ケアの専門家による「安否確認や生活相談サービス」を提供することなどにより、高齢者の方が安心して暮らすことができる住まいです。介護・医療サービスを受ける場合は、別途費用負担が必要になります。

安心

- 24時間スタッフが常駐
- 充実した介護サービスの選択
- 確かな医療・看護との連携

楽しみ

- サロンで地域住民とのふれあい
- 徒歩圏内に多くの商業施設
- おいしい食事サービスの提供

快適

- 完全個室の自由な居住空間
- 明るい陽ざしの清潔なフロア
- 四季折々の季節を感じる催し

居室は落ち着いた個室

プライバシーを保った自宅と同様の生活が送れます。全室バリアフリーで、トイレ、エアコン、洗面台、収納スペース付き。ナースコールも完備し緊急時も安心です。お部屋は2人部屋タイプもございます。



● みんなのサロン

誰もが集える地域交流の拠点「みんなのサロン」です。「オレンジカフェ」「料理教室」などのイベント開催や、お茶を飲みながら談笑、趣味活動の場など、自由にご利用いただけます。小さいお子様連れの方には「キッズコーナー」の設置もあります。



● 配食・見守りサービス

栄養のバランスがとれた温かい食事を自宅にお届けします。ご利用者様とのふれあいを大切に、安否確認や孤立感の解消などを図ります。ひとり暮らしや買い物に行けない、調理ができないなどという方でも安心して自宅で暮らし続けることができます。



地域包括ケア施設 ライフ吉井田

案内図



施設概要

- 敷地面積 / 1,944.56㎡
- 建築面積 / 864.60㎡
- 延床面積 / 1,851.92㎡
- 構造規模 / 鉄骨造3階建

- 福祉避難所
- こども110番のいえ

交通機関

- JR福島駅よりバスで15分
「福島運輸支局バス停」降車5分
- JR福島駅より徒歩で25分
- 東北自動車道福島西インターチェンジより5分

お問い合わせ

社会福祉法人 ライフ・タイム・福島 地域包括ケア施設 ライフ吉井田

住所 〒960-8165 福島市吉倉字谷地73番の1

TEL 024-563-6145 (代表) FAX 024-545-2267

E-mail life-yoshiida@woody.ocn.ne.jp HP <http://www.life-time-fukushima.jp/>



屋上広場からの風景

施設見学について

当施設では、随時、見学を承っております。
ご希望がございましたら
お気軽にご連絡ください。

- ◆個人情報に関する基本方針 社会福祉法人 ライフ・タイム・福島(以下、「法人」という)は、利用者等の個人情報を適切に取り扱うことは、生活支援サービスに携わるものの重大な責務と考えます。当法人が保有する利用者等の個人情報に関し適正かつ適切な取扱いに努めるとともに、広く社会からの信頼を得るために、自主的なルール及び体制を確立し、個人情報に関する法令その他関係法令及び厚生労働省のガイドラインを遵守し、個人情報の保護を図ることをここに宣言します。
- ◆当施設における個人情報の利用目的 社会福祉法人 ライフ・タイム・福島(以下、「ライフ・タイム」という)では、利用者の尊厳を守り安全管理に配慮する個人情報保護方針の下、ここに利用目的を特定します。あらかじめ利用者本人の同意を得ないで、必要な範囲を超えて個人情報を取り扱う事は致しません。

社会福祉法人 ライフ・タイム・福島

(松川エリア) **ロング・ライフ**

〒960-1241 福島市松川町字産子内1番地の1 TEL(024)567-5800 FAX(024)567-5802
特別養護老人ホーム / ショートステイ / デイサービス / 訪問介護 / 夜間対応型訪問介護 /
定期巡回・随時対応型訪問介護看護 / 居宅介護支援 / 福島市松川地域包括支援センター

(伏拝エリア) **フクチャンち**

〒960-8154 福島市伏拝字清水内25 TEL/FAX(024)546-3627
グループホーム / 認知症デイ / デイサービス

協力医療機関 医療法人白寿会 福島中央病院